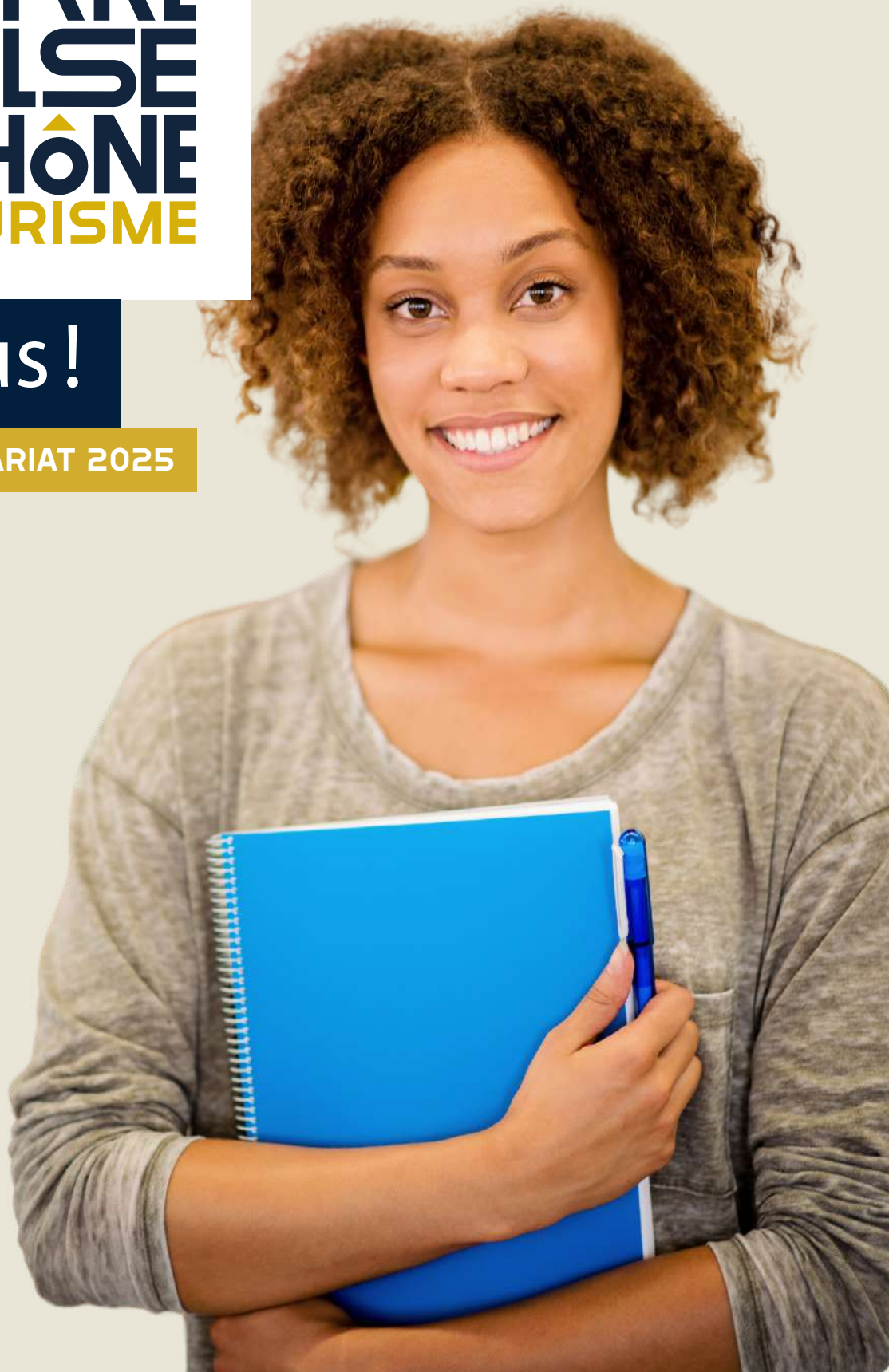


**TERRE
VALSE
RHÔNE
TOURISME**

& vous!

PARTENARIAT 2025



T. +33(01)4 50 48 48 68
terrevalserhone-tourisme.fr

UN NOUVEL HORIZON TOURISTIQUE



ÉDITO

Chers(es) partenaires et futur(es) partenaires,

Il y a un an, nous vous annonçons le changement de nom de notre structure avec la naissance de la marque Terre Valserhône l'Interco.

Ce nouveau positionnement semble correspondre pleinement aux attentes de la population puisque nous remarquons que le nom « Terre Valserhône » est souvent « tagué » avec les publications de photographies sur les réseaux sociaux.

Au quotidien nous constatons que nos habitants ont bien compris que tous les investissements engagés et les équipements de loisirs réalisés ne sont pas seulement réservés aux touristes mais qu'ils sont bien là pour eux en priorité.

En cette année 2024, nos sites et sentiers ont été fréquentés malgré une météo pluvieuse. Tous les sentiers pédestres balisés sont régulièrement entretenus par nos équipes. De plus, nos circuits VTT font maintenant partie de l'espace Ain – Forestière. Cet espace a été labellisé par la Fédération Française de Cyclisme avec les collectivités voisines suite à plusieurs années de collaboration et d'un volontarisme sans faille des élus.

Les services de l'Office du Tourisme ont continué à se mobiliser pour faire connaître notre destination par de nombreux moyens : participation à des salons, de la communication ciblée, une présence renforcée sur les réseaux sociaux ou encore la presse spécialisée. Nous sommes convaincus que l'activité touristique n'est possible qu'avec la participation d'un réseau de professionnels motivés qui viennent enrichir l'offre de leurs prestations variées et complémentaires.

C'est pourquoi nous vous proposons, en 2025, de collaborer ensemble pour faire (re) connaître l'attractivité de notre territoire et lui donner encore plus de visibilité.

Nous espérons vous compter prochainement parmi nous.



PATRICK PERRÉARD
Président de Terre Valserhône
l'Interco



JEAN-PIERRE FILLION
Président de Terre Valserhône
Tourisme

NOTRE ÉQUIPE



JEAN-PIERRE FILLION

Président



Tourisme de masse ou de qualité telle est la question.



MARIE BAILLY

Directrice



Depuis Catray, Terre Valserhône Tourisme dévoile tous ses attraits.



CÉLINE SALVI

Chargée de promotion, partenariat



Suivez mon guide et découvrez des lieux splendides !



MARTIN GIRARDON

Responsable Dinoplagne



Pour Dino, je vois toujours plus haut.



PHILIPPE DINOCHÉAU

Vice-Président



Partez à la découverte des dinosaures !



JENNIFER HAMEL

Responsable administrative



Moi, je randonne avec les chiffres.



MARIE JACQUES

ANT et chargée suivi sentier



Rando et réseaux sont mon crédo.



ANTHONY PERTREUX

Encadrant les Défricheurs



Grâce à mon équipe, les sentiers sont bien tracés.



NOTRE RÔLE ET NOS MISSIONS

Pour les visiteurs :

- Diffuser l'information touristique ;
- Accueillir et informer nos visiteurs ;
- Conseiller au mieux selon les attentes des visiteurs ;
- Proposer une boutique mettant en valeur les produits locaux ;
- Développer notre offre touristique ;
- Accès au WIFI.

Pour vous :

- Encourager le développement touristique local ;
- Accompagner les porteurs de projets ;
- Assurer le suivi de la taxe de séjour ;
- Assurer la promotion touristique de la destination ;
- Communiquer votre offre via la plateforme « APIDAE ».



Partir ici, le guide du mieux voyager.

Grâce à cette plateforme régionale valorisant le tourisme responsable, nous mettons en avant vos activités éco-responsables.

www.partir-ici.fr

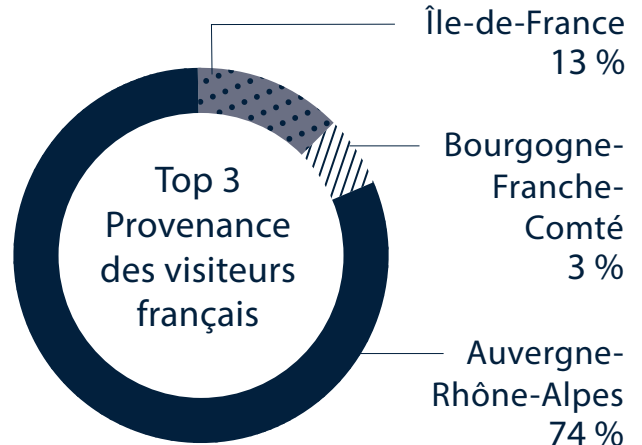
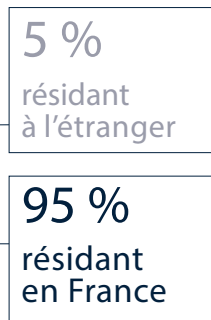
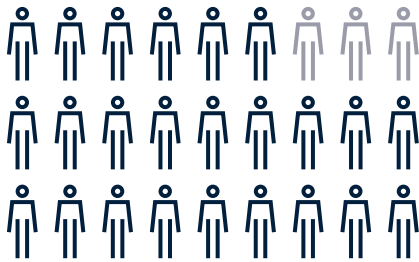
CHIFFRES CLÉS

Année 2023

VISITEURS À L'ACCUEIL

2487

visiteurs



VISITEURS DES SITES TOURISTIQUES

Données récoltées du 01/09/23 au 31/08/24

Berges de la Valserine

41 595 visiteurs

Marmites de Géant

13 463 visiteurs

Dinoplagne

10 567 visiteurs (en 2023)

Catray - GR9

2 639 randonneurs

NOS OUTILS DE COMMUNICATION

COM'NUMÉRIQUE



51 964

visiteurs en 2023

terrevalserhone-tourisme.fr



Mais aussi

776

visiteurs

et **2 424**

pages consultées
sur la borne tactile



3 331
abonnés



4
films



1 472
abonnés

310

abonnés

aux newsletters

Grand public

Pro

Agenda

Bienvenue en Terre Valserhône

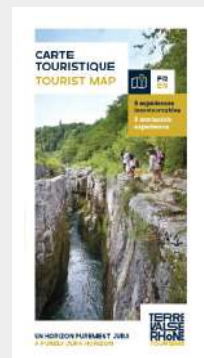
QUELQUES-UNES DE NOS ÉDITIONS...



5 000 exemplaires



300 exemplaires



4 000 exemplaires

APIDAE, VOUS CONNAISSEZ ?

Apidae, outil indispensable pour la diffusion de vos offres !

Apidae est le premier système d'informations touristiques en France. Lorsque vous êtes partenaire de notre Office de Tourisme, nous vous envoyons un questionnaire pour connaître au mieux votre structure. Toutes vos informations sont ensuite enregistrées dans notre base Apidae. Celles-ci seront ensuite reprises pour notre site internet, nos éditions, notre accueil clients, notre borne interactive.

Mais nous ne sommes pas les seuls à bénéficier de vos informations, grâce à Apidae, c'est aussi le cas de toutes institutions du tourisme, des collectivités territoriales, de la presse, des sites privés sur des thématiques de sorties.

En bref, votre visibilité est démultipliée !

Apidae est actuellement utilisé par 3 régions : AURA, PACA, Île-de-France.

QUELQUES EXEMPLES DE DONNÉES APIDAE

Cumul annuel

1 792
fiches



59

fiches hébergements



41

fiches restaurants



54

fiches activités



458

fiches commerces
et services



143

fiches associations



361

fiches fêtes
et manifestations

NOS OBJECTIFS

Terre Valserhône Tourisme s'appuie sur le schéma de développement touristique local 2021-2026 pour définir ses actions qui reposent sur 3 axes :

TERRE VALSERHÔNE TOURISME

PERFORMANCE DU COLLECTIF

Développer les synergies entre acteurs et Offices de Tourisme :

- Proposition d'éductours à destination des élus, des professionnels et des partenaires ;
- Proposition d'ateliers thématiques ;
- Développement des outils communs OT / sociopro ;
- Création d'offres partenariales ;
- Collaboration avec les habitants (dont les socio-professionnels) pour créer un club d'ambassadeurs.

PUREMENT NATURE

Renforcer notre positionnement de territoire privilégié et innovant pour la pratique des activités de pleine nature, en lien avec la stratégie moyenne montagne de l'Ain :

- Site de Dinoplagne ;
- Structuration de l'offre VTT ;
- Réflexion sur des parcours de Course d'Orientation thématiques ;
- Poursuite de l'entretien des sentiers de randonnée.

ACCUEIL ET HOSPITALITÉ

Améliorer l'accueil et l'expérience du visiteur sur notre territoire :

- Réflexion sur le développement de supports d'interprétation patrimoniaux ;
- Soutien aux événements et animations en accord avec les activités de pleine nature ;
- Développement de la connaissance de l'offre touristique par les habitants.

LA NOTION DE RÉSEAU : UN ENJEU IMPORTANT

Conscients qu'il n'y a pas de frontières administratives pour le tourisme, nous travaillons régulièrement avec les territoires voisins et le département pour dessiner une offre cohérente qui soit complémentaire et non concurrente.

En 2024, nous avons participé à certains salons comme le salon du randonneur à Lyon ou Montagne & Outdoor à Genève. Nous avons soutenu divers événements comme l'Ultra 01, le Cri de la Goutte...

Nous nous sommes également rapprochés de structures telles que le REV (rassemblement Economique Valserhonois) afin de collaborer de concert sur certaines actions.

Nous avons eu plaisir à voir aboutir, après plusieurs années de concertation, la création de l'espace VTT Ain Forestière. Celui-ci est piloté par le Conseil Départemental, en lien avec 5 communautés de communes ou d'agglomération (Pays de Gex, Haut Bugey, Bugey Sud, Usses et Rhône et Terre Valserhône) ainsi que les deux syndicats mixtes et l'association la forestière.

Labellisé par la Fédération Française de Cyclisme, cet espace propose ainsi 1 500 km de sentiers balisés.



POURQUOI NOUS REJOINDRE ?



N'hésitez à nous faire remonter vos besoins

LES AVANTAGES PARTENAIRES



Visibilité

- Mise à disposition de votre documentation touristique dans nos locaux.
- Présence de votre structure sur nos éditions et notre site internet.
- Vos animations et vos évènements partagés sur notre page Facebook.



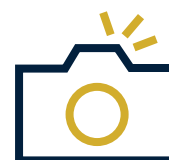
Économie

- Vous êtes associé(e)s à l'économie touristique du territoire et soutenez le développement local.



Réseau

- Agir en tant qu'ambassadeur du territoire auprès de vos clients.
- Un accès au réseau de professionnels et à ses actualités via l'Espace Pro du site web et la newsletter Pro.
- Des conseils pour votre communication numérique par notre experte.
- Des éducteurs pour vous permettre de mieux connaître l'offre touristique du territoire.



Promotion

- Mise à disposition de notre photothèque et de notre vidéothèque pour compléter au besoin vos supports de communication.
- Mise à disposition de nos éditions dans votre structure.

NOS TARIFS

PACK DE BASE

Prestataires touristiques
Hébergeurs touristiques, restaurateurs, bars et salons de thé, producteurs de produits locaux avec visite du site, artisanat d'art avec ateliers, prestataires d'activités, gestionnaires de sites ou d'équipements sportifs, de loisirs, culturels ou industriels.

50€

Commerces, services, TPE et professionnels de santé (hors code de la santé publique)

35 €

Nouveau !

Gratuit pour les adhérents du R.E.V

Les prestataires proposant plusieurs types d'activités touristiques (exemple: hébergeur proposant une location de skis) et souhaitant une promotion pour ces activités s'acquitteront d'une redevance de 10€ par activité supplémentaire.

OPTIONS

Encart publicitaire dans le guide touristique

Bandeau	100 €
½ page	180 €
Page	320 €

Flash sur le site internet

50€

la semaine
limité à 6 semaines non consécutives/an

Pub sur les écrans gérés par l'OT (borne extérieure, écran OT)

30€

la semaine par écran
limité à 6 semaines/an

Création d'un visuel si vous n'en possédez pas pour la réalisation des options : **100€**



PACK MULTI-OT

■ Pour les prestataires touristiques uniquement

Le principe

Réglez votre adhésion à 100 % dans votre Office de référence et profitez de 50 % dans un ou plusieurs Offices de Tourisme partenaires.

Liste des Offices de Tourisme partenaires

- Terre Valserhône
- Haut-Rhône
- Bugey Sud

Merci à tous pour
votre soutien !

COMMENT DEVENIR PARTENAIRE ?

L'inscription 2025 à l'Office de Tourisme Terre Valserhône peut se faire :

En ligne grâce
au lien
personnalisé que
vous avez reçu



En nous retournant
votre bon de
commande reçu
par courrier



CONTACT



Pour toutes questions,
Céline est à votre disposition le lundi,
mardi, jeudi après-midi et vendredi.

Céline SALVI

71 rue de la République
Bellegarde-sur-Valserine
01200 Valserhône

☎ +33(0)4 12 04 25 95

✉ celine.salvi@terrevalserhone.fr



terrevalserhone-tourisme.fr